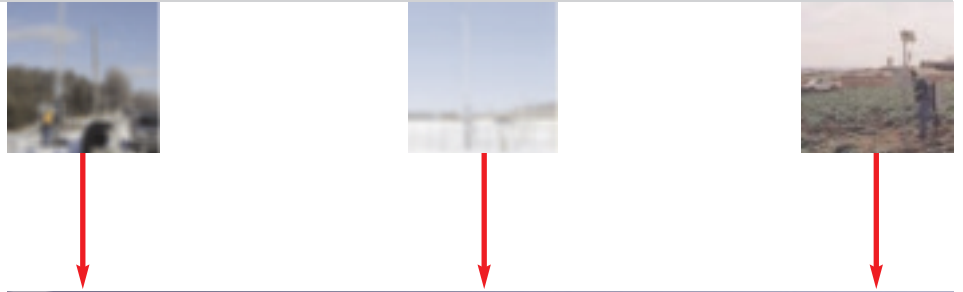
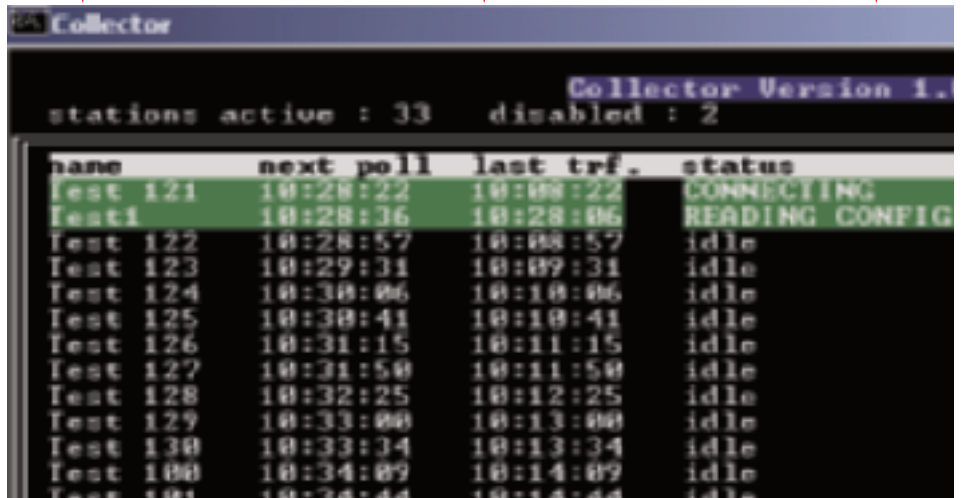


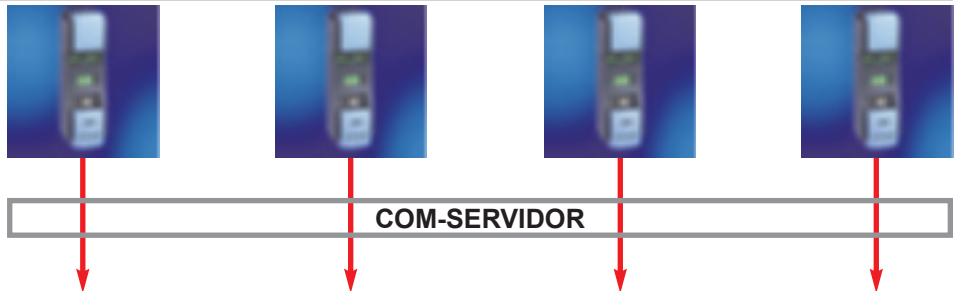
El software Collector 8160.COLLECT recoge automáticamente datos de medida de estaciones meteorológicas.



El software Collector 8160.COLLECT recoge los datos de medida de estaciones meteorológicas OPUS 200 automáticamente por teléfono o GSM y registra los datos en una base de datos de MYSQL para el procesamiento posterior.



Cada COM-servidor y cada punto de medida de OPUS reciben su propia dirección IP.



Cada COM-servidor y cada punto de medida de OPUS reciben su propia dirección IP. Todos los puntos de medida se pueden interrogar automáticamente usando el software estándar de SmartControl y SmartControl PRO+.

