

# Sistemas de colección de datos

## OPUS208 - registrador electrónico de datos de 8 canales, extensible, tecnología modular

Registrador electrónico de datos de 8 canales y transmisor, con las características siguientes:

- Conexión universal de todos los sensores industriales
- Alta precisión
- Red CAN-Bus con hasta 30 módulos adicionales
- Extensible con módulos de OPUS 200/300

Los sistemas confiables de medida recogen las señales cerca del sensor, para eliminar los efectos de interferencia. El registrador de datos tiene un puerto digital para el procesamiento adicional de los datos. La capacidad de extensión y la modularidad garantizan la más alta confiabilidad y la posibilidad de actualización en el futuro, para responder a las necesidades adicionales.

El software de visualización configurable por el usuario es parte de la entrega.

Otras señales de salida para OPUS208, como OPUS200/300

Datos técnicos	No. de referencia
<b>Registrador de datos OPUS 208</b>	<b>8162.00</b>
Dimensiones	240x80x35mm
Intervalo de muestreo	1/10/30/60s - cada canal es ajustable por separado
Salida de alarmas	4 x salidas de colector abierto (de 20mA/12V cada una, hasta un total de no más de 50mA)
Diseño	Acero pintado
Memoria de datos	60.000 valores por canal
Display	2 líneas - 16 caracteres - legible hasta -20°C
Peso	800g aprox.
Temperatura de almacenamiento	-30...70°C
Puerto de comunicación	RS232 en serie con CTS y RTS - 19.200 baudios
Clase de protección	IP42 - con cubiertas
Fuente de alimentación de energía	9...15VDC - típicamente 12V - con pilas recargables
Intervalo de registro	1/10/30/60s - 1...1440min - cada canal es ajustable por separado
Opciones de grabación	Promedio - Min. - Máx. - en la combinación deseada
Sistema de conexión	COMBICON Phoenix, contacto de oro
Consumo de corriente - en operación	<60mA
Consumo de corriente - en standby	<1,5mA
Incluido en la entrega	Software SmartControl
Temperatura de funcionamiento permitida	-30...60°C
Humedad relativa de funcionamiento permitida	0...95% h.r. (incondensable)
<b>Frecuencia (canales 1-6 únicamente)</b>	
Gama de medición	10 ... 1000 Hz
Precisión	±0,2%, Ri: 100k
Resolución	0,1 %
<b>Impulsos (canales 1-6 únicamente)</b>	
Gama de medición	0 ... 65.000 impulsos/intervalo de registro
Precisión	±2 impulsos/intervalo de registro
Resolución	1 impulso
<b>Voltaje</b>	
Gama de medición	0 ... 10 V
Precisión	Con divisor de tensión externo 8160.U10 <b>únicamente</b>
Resolución	2 mV
Resolución	0,2 °C

**sico**®

Madrid  
913310580

Valencia  
963953815

[sico@sicocv.es](mailto:sico@sicocv.es)  
[www.sicocv.es](http://www.sicocv.es)

Capacidad de trabajar en red  
Extensible con OPUS200/OPUS208  
El nivel más alto de flexibilidad para la conexión de sensores  
Software SmartControl incluido



# Sistemas de colección de datos

## OPUS208 - registrador electrónico de datos de 8 canales, extensible, tecnología modular

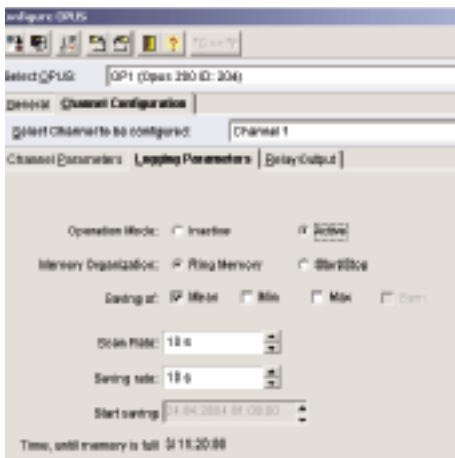
Accesorios	No. de referencia
Cable de datos para CAN, por m	5623.KAB
Armario de plástico OPUS/industria	8160.CAS2
Armario de plástico OPUS/meteo	8160.CAS3
Software Collector	8160.COLLECT
Módem GSM	8160.GSM
Cable de conexión de puerto RS232	8160.KAB
Equipo solar para OPUS 200/300/208	8160.SOL2
Conexión de CAN	8160.ST1
Kit de conexión para OPUS 200/300	8160.ST2
Conexión de termopar	8160.ST3
Batería de almacenaje 12V para OPUS 200/300/208	8160.SV2
Unidad de alimentación para OPUS 200(i)/300(i)/208	8160.SV3
Resistor de terminación (para redes >100m)	8160.TERM
Módem de teléfono para OPUS 200	8160.TMOD
Divisor de tensión para entrada de 10V	8160.U10
No. de canales	2
Voltaje de entrada	0...10V
Resistencia de entrada	>300 kOhm
Precisión	0,2%
Máx. voltaje de entrada	30V
Cociente del divisor	10:1
Coefficiente de temperatura	25ppm
Unidad de alimentación para OPUS 200(i)/300(i)/208	8161.SV3
Kit de conexión para <b>OPUS208 (8 canales)</b>	8162.ST1
<b>Com-server</b>	8156.SER



Madrid  
913310580

Valencia  
963953815

[sico@sicocv.es](mailto:sico@sicocv.es)  
[www.sicocv.es](http://www.sicocv.es)



No.	Time	Pa	Pa	Pa
1	01:00	-4.42	-4.30	-3.98
2	02:00	-4.51	-4.32	-3.95
3	03:00	-4.47	-4.30	-3.97
4	04:00	-4.57	-4.39	-3.90
5	05:00	-4.52	-4.27	-3.91
6	06:00	-4.49	-4.27	-3.90
7	07:00	-4.45	-4.30	-3.96
8	08:00	-4.44	-4.30	-3.99
9	09:00	-4.46	-4.30	-3.98
10	10:00	-4.46	-4.28	-3.99
11	11:00	-4.41	-4.31	-3.99
12	12:00	-4.42	-4.31	-3.98
13	13:00	-4.40	-4.26	-3.91
14	14:00	-4.44	-4.34	-3.99
15	15:00	-4.43	-4.31	-3.97
16	16:00	-4.58	-4.38	-3.97
17	17:00	-4.42	-4.34	-3.99
18	18:00	-4.54	-4.37	-3.90
19	19:00	-4.46	-4.30	-3.96
20	20:00	-4.45	-4.30	-3.96