

Temperatura/Humedad - Instrumentos de indicación

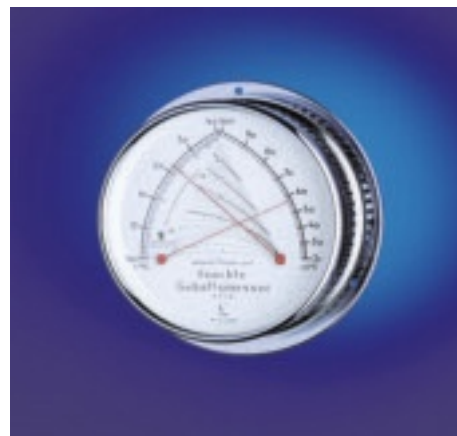
sico®

Madrid
913310580

Valencia
963953815

sico@sicocv.es
www.sicocv.es

| Datos técnicos | No. de referencia |
|------------------------------|-------------------------------------|
| Termohigrómetro | 5090.00 |
| Dimensiones | Diámetro del borde posterior 120mm |
| Modelo | Cuerpo de latón cromado |
| Peso | 180g |
| Humedad rel. | |
| Principio | durotérmico |
| Rango de medición | 20 ... 100 % h.r. |
| Precisión | ±4% (30...95%) h.r., + 1 graduación |
| Resolución | 2 % h.r. |
| Temperatura | |
| Principio | bimetal |
| Rango de medición | -10 ... 40 °C |
| Precisión | ±1,5°C (-10...40°C), + 1 graduación |
| Resolución | 2 °C |
| Humedad de saturación | |
| Rango de medición | 2 ... 50 g/m³ |



| Datos técnicos | No. de referencia |
|---------------------|---|
| Termohigrómetro | 5098.00 |
| Dimensiones | Esfera 115mm, Ø 150mm |
| Modelo | Base del cuerpo lacado en gris, anillo frontal de plástico gris, indicador de humedad rojo, regulable por fuera |
| Peso | 260g |
| Humedad rel. | |
| Principio | durotérmico |
| Rango de medición | 0 ... 100 % h.r. |
| Precisión | ±3% (30...95%) h.r., + 1 graduación |
| Resolución | 1 % h.r. |
| Temperatura | |
| Principio | bimetal |
| Rango de medición | -10 ... 50 °C |
| Precisión | ±1°C (0...40°C), + 1 graduación |
| Resolución | 1 °C |



| Datos técnicos | No. de referencia |
|---------------------|--|
| Termohigrómetro | 5100.98 / 5100.99 |
| Dimensiones | Diámetro del borde posterior 120mm |
| Modelo | Cuerpo de latón cromado |
| Peso | 220g |
| Humedad rel. | |
| Principio | 5100.98 cabello 5100.99 durotérmico |
| Rango de medición | 0 ... 100 % h.r. |
| Precisión | ±3% (30...95%) h.r., + 1 graduación |
| Resolución | 1 % h.r. |
| Temperatura | |
| Principio | bimetal |
| Rango de medición | -10 ... 50 °C |
| Precisión | ±1°C (0...40°C), + 1 graduación |
| Resolución | 1 °C |



| Datos técnicos | No. de referencia |
|---------------------|---|
| Termohigrómetro | 5101.99 |
| Dimensiones | Diámetro del borde posterior 150mm |
| Modelo | Cuerpo de latón cromado, escala negra, cifras en blanco |
| Peso | 320g |
| Humedad rel. | |
| Principio | durotérmico |
| Rango de medición | 0 ... 100 % h.r. |
| Precisión | ±2,5% (30...95%) h.r., + 1 graduación |
| Resolución | 1 % h.r. |
| Temperatura | |
| Principio | bimetal |
| Rango de medición | -10 ... 50 °C |
| Precisión | ±1°C (0...40°C), + 1 graduación |
| Resolución | 1 °C |

