

# Pruebas de embalajes

## Anditork EA/ST

**El comprobador de apertura de botes o frascos ANDITORK EA** está especialmente destinado a medir los pares de apertura de tarros y frascos. Dispone de un plato con mordazas de sujeción que acepta productos de diámetros comprendidos entre los 10 mm y los 200 mm. Los dedos de sujeción, forrados de caucho, se cierran rápidamente gracias a un botón moleteado. La lectura del par se puede efectuar apretando o desapretando, mientras que la salida RS232 permite grabar los datos en un PC.

REFERENCIAS	PARES	PRECISIÓN	RESOLUCIONES	DIÁMETROS MÁXIMOS
Anditork EA 3	3 Nm	0.5 % FS	0.0003 Nm	200 mm
Anditork EA 6	6 Nm	0.5 % FS	0.0006 Nm	200 mm
Anditork EA 10	10 Nm	0.5 % FS	0.001 Nm	200 mm

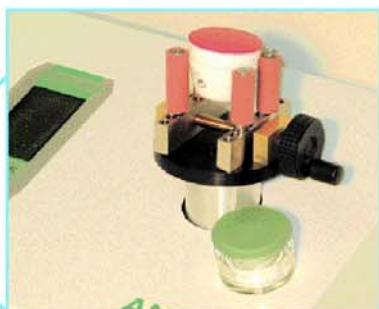
Opciones: los ANDITORK van equipados de origen con unas dedos de prensión pero, bajo pedido, pueden entregarse con unas uvas de sujeción.

Cuando el tapón lleva un anillo de seguridad, la prueba de ruptura del anillo se puede realizar con el **ANDITORK ST**, que mide a la vez la ruptura (primer pico) y el par de apertura (par máximo).

REFERENCIAS	PARES	PRECISIÓN	RESOLUCIONES	DIÁMETROS MÁXIMOS
Anditork ST3	3 Nm	0.5 % FS	0.0003 Nm	200 mm
Anditork ST6	6 Nm	0.5 % FS	0.0006 Nm	200 mm
Anditork ST10	10 Nm	0.5 % FS	0.001 Nm	200 mm



22



## Microtork

**El Microtork** está especialmente diseñado para los frascos pequeños y va equipado con un pequeño plato de sujeción, y unos dedos de sujeción permiten sujetar embalaje pequeños. Disponible en la versión Easy y Star.

REFERENCIAS	PARES	PRECISIÓN	RESOLUCIONES	DIÁMETROS MÁXIMOS
Anditork EA 1.5	1.5 Nm	0.5 % FS	0.0001 Nm	50 mm
Anditork ST 1.5	1.5 Nm	0.5 % FS	0.0001 Nm	50 mm

## Anditork Security

**El ANDITORK DL** está diseñado para medir pares de apertura con fuerza de apoyo, indicado para el control de los tapones de seguridad.

Dispone de un plato de sujeción que acepta productos de un diámetro entre 10 mm y 200 mm. Los dedos de sujeción, forrados de caucho, se cierran rápidamente gracias a un botón moleteado. El operador ejerce la fuerza de apoyo y el par de apertura en las mismas condiciones que el usuario: los dos valores se muestran simultáneamente sobre la pantalla de medición y pueden ser retransmitidos gracias a la salida RS232. El ANDITORK DL está disponible en las versiones de 6 Nm y de 10 Nm.

REFERENCIAS	PARES	PRECISIÓN	RESOLUCIONES	DIÁMETROS MÁXIMOS	FUERZAS
Anditork DL 6	6 Nm	0.5 % FS	0.0006 Nm	200 mm	100 N
Anditork DL 10	10 Nm	0.5 % FS	0.001 Nm	200 mm	100 N

